

Bewerbung für eine Landesgartenschau zwischen 2028 und 2032

Konzeptioneller Vorentwurf für die
Bewerbung um die Landesgartenschau

in der Stadtratssitzung
vom 02. Februar 2022



Vorgehensweise:

Bestandsanalyse

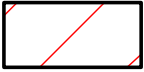

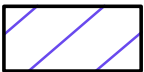

Schilderung der ersten
Eindrücke von außen als
Planer bei der ersten
Stadtratsklausur

Weitere Analysen, Potentiale,
Planungen unter
Berücksichtigung dieser
Stadtratsklausur, später
Bürgerbefragungen, Kinder-
und Jugendbefragung,
Abstimmung Behörden

Grobkonzeption



LEGENDE

-  Biotopkartierung
-  Überschwemmungsgebiet
-  Feld- und Wiesenbrüter-Schutzgebiet
-  FFH-Gebiet

Vorgehensweise:

> Teil der Bestandsanalyse:

Berücksichtigung der Grundlagen, Wasser, Natur, Landschaft, Städtebau, Kultur, Mobilität, Wirtschaft, Tourismus,..., gibt es Ausschlussflächen, ..., Variantenprüfung, ...

> Defizite – Chancen

Mangelnde Erlebbarkeit der Altmühl

Eingeschränkte öffentliche

Zugänglichkeit der Altmühlinsel

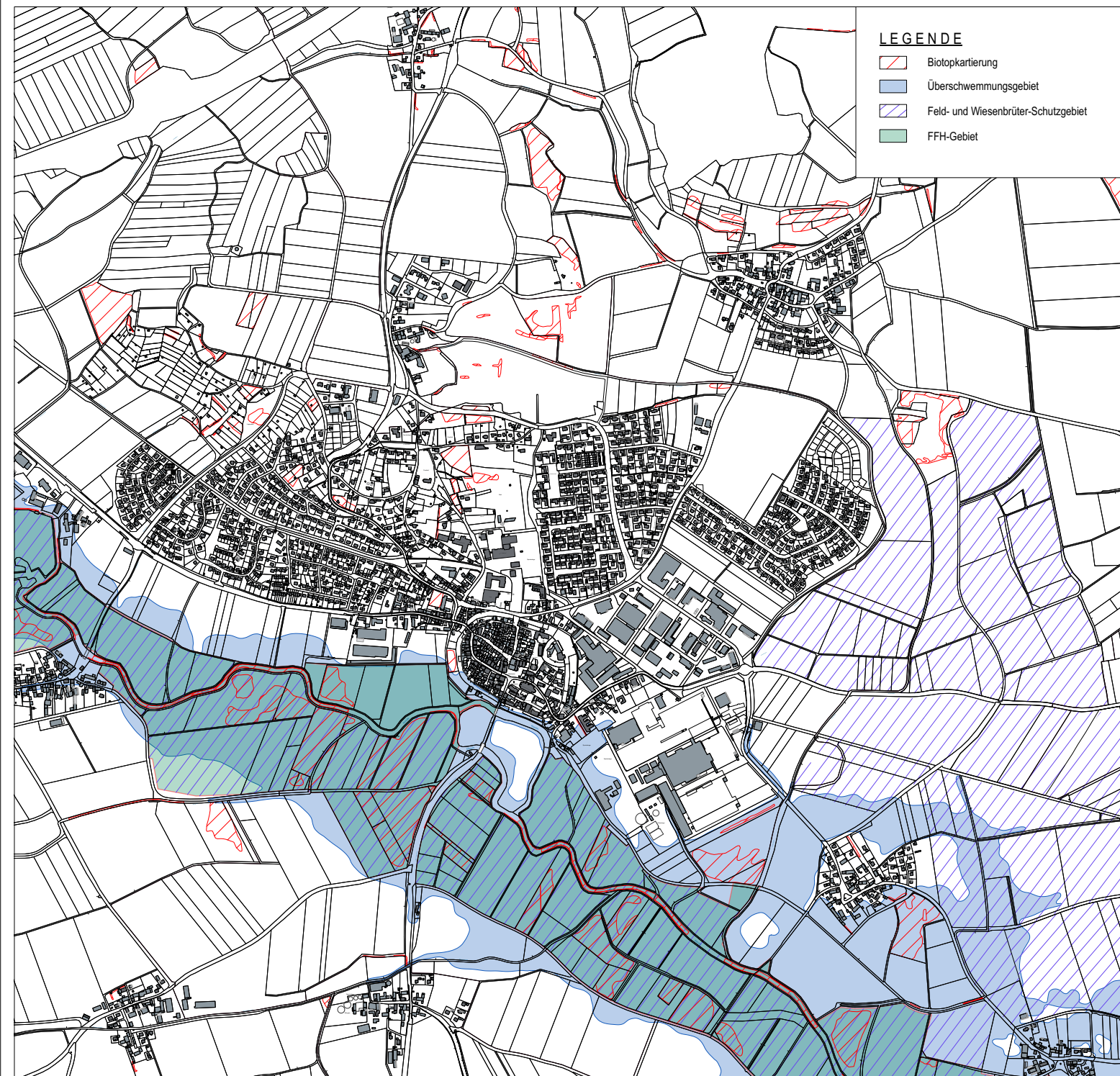
Unattraktiver Stadteingang

Barriere Staatsstraße

Aufenthaltsqualität der Plätze






...

LANDESGARTENSCHAU HERRIEDEN 2028 - 2032 SCHUTZGEBIETE / FLÄCHEN MIT SCHUTZSTATUS M 1:10.000



FLÄCHENVERTEILUNG

LEGENDE

-  Eigentümer: Stadt Herrieden
-  Eigentümer: Strobel'sche Stipendienstiftung Herrieden
-  Eigentümer: Armendürftungsstiftung Herrieden
-  Flächen zur möglichen temporären Nutzung während LGS
-  wünschenswerter Umgriff LGS-Gebiet

Eine Darstellung der Flächenverfügbarkeit muss mit eingereicht werden.



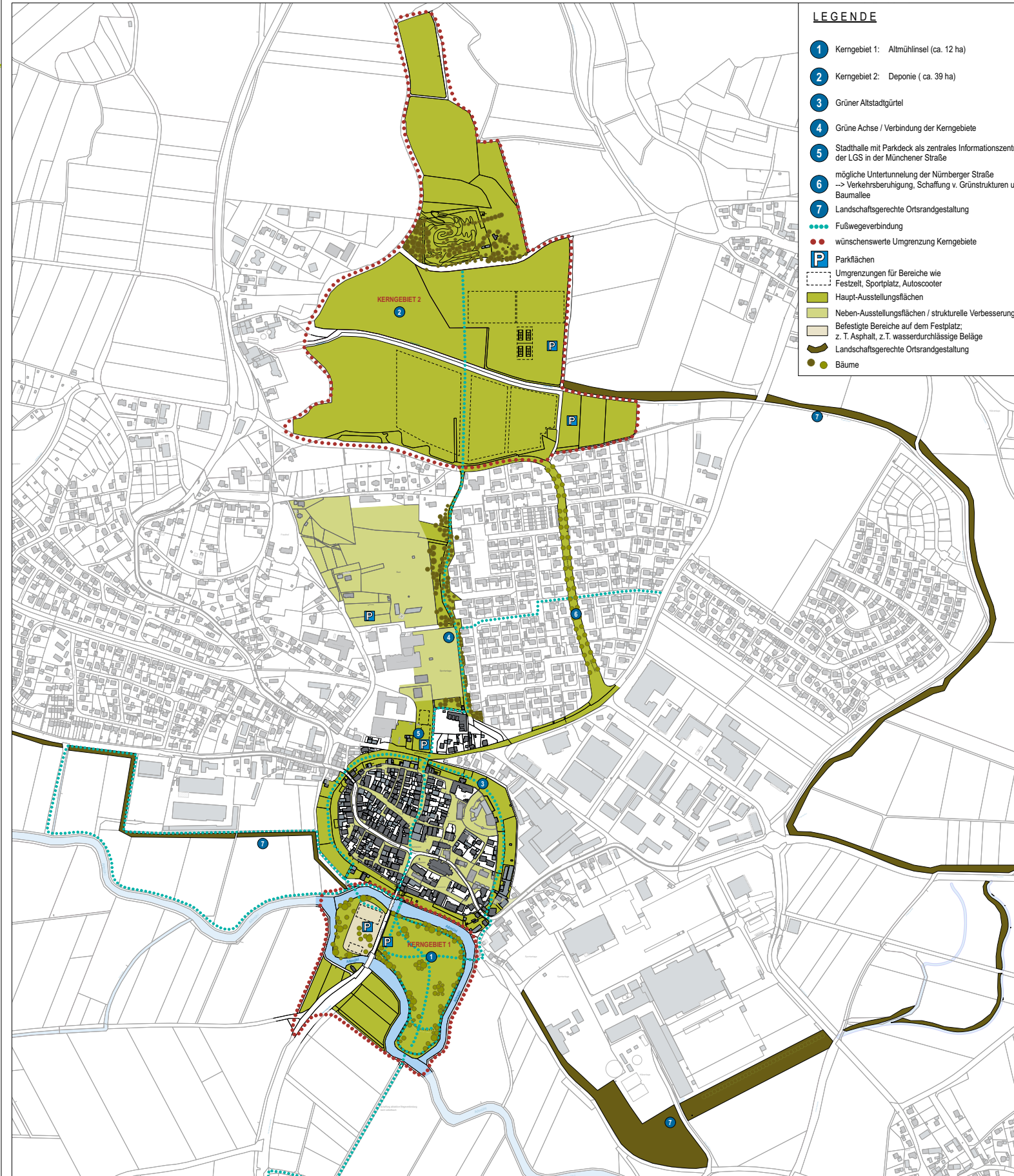
ÜBERSICHT GROBKONZEPT

LEGENDE

- 1** Kerngebiet 1: Altmühlinsel (ca. 12 ha)
- 2** Kerngebiet 2: Deponie (ca. 39 ha)
- 3** Grüner Altstadtgürtel
- 4** Grüne Achse / Verbindung der Kerngebiete
- 5** Stadthalle mit Parkdeck als zentrales Informationszentrum der LGS in der Münchener Straße
- 6** mögliche Untertunnelung der Nürnberger Straße --> Verkehrsberuhigung, Schaffung v. Grünstrukturen und Baumallee
- 7** Landschaftsgerechte Ortsrandgestaltung
- Fußwegeverbindung
- gewünschte Umgrenzung Kerngebiete
- P** Parkflächen
- Umgrenzungen für Bereiche wie Festzelt, Sportplatz, Autoscooter
- Haupt-Ausstellungsflächen
- Neben-Ausstellungsflächen / strukturelle Verbesserungen
- Befestigte Bereiche auf dem Festplatz; z. T. Asphalt, z.T. wasserdurchlässige Beläge
- Landschaftsgerechte Ortsrandgestaltung
- Bäume

LEGENDE

- 1** Kerngebiet 1: Altmühlinsel (ca. 12 ha)
- 2** Kerngebiet 2: Deponie (ca. 39 ha)
- 3** Grüner Altstadtgürtel
- 4** Grüne Achse / Verbindung der Kerngebiete
- 5** Stadthalle mit Parkdeck als zentrales Informationszentrum der LGS in der Münchener Straße
- 6** mögliche Untertunnelung der Nürnberger Straße --> Verkehrsberuhigung, Schaffung v. Grünstrukturen und Baumallee
- 7** Landschaftsgerechte Ortsrandgestaltung
- Fußwegeverbindung
- gewünschte Umgrenzung Kerngebiete
- P** Parkflächen
- Umgrenzungen für Bereiche wie Festzelt, Sportplatz, Autoscooter
- Haupt-Ausstellungsflächen
- Neben-Ausstellungsflächen / strukturelle Verbesserungen
- Befestigte Bereiche auf dem Festplatz; z. T. Asphalt, z.T. wasserdurchlässige Beläge
- Landschaftsgerechte Ortsrandgestaltung
- Bäume



LEGENDE

Kerngebiet 1: Altmühlinsel

- 1 Umgestaltung zu einer dauerhaften Parkanlage für die ruhige Naherholung ("Das Wohnzimmer / Vorzimmer für Herrieden" / "ein Park für alle") sowie Ausstellungsfläche und temporären Schaufflächen mit explizitem Zugang zur Altmühl ("Wasser erleben") mit Furt oder Steg zur Querung an geeigneter Stelle.
 - 2 Neugestaltung des Festplatzes; Überwiegend grün gestaltete, entsiegelte Flächen kombiniert mit befestigten Bereichen für Festzelt und Autoscooter. Neue Fußgängerbrücke über die Altmühl als Verbindung zur Altstadt.
 - 3 Stadthalle mit Parkdeck als zentrales Informationszentrum der LGS in der Münchener Straße
 - 4 neue Fußwegeverbindung im Altstadtgürtel
- Fußwegeverbindung
 - wünschenswerte Umgrenzung Kerngebiete
 - P** Parkflächen
 - Umgrenzungen für Bereiche wie Festzelt, Sportplatz, Autoscooter
 - Haupt-Ausstellungsflächen
 - Neben-Ausstellungsflächen / strukturelle Verbesserungen
 - Befestigte Bereiche auf dem Festplatz; z. T. Asphalt, z.T. wasserdurchlässige Beläge
 - Landschaftsgerechte Ortsrandgestaltung
 - Bäume

LEGENDE

Kerngebiet 1: Altmühlinsel

- 1 Umgestaltung zu einer dauerhaften Parkanlage für die ruhige Naherholung ("Das Wohnzimmer / Vorzimmer für Herrieden" / "ein Park für alle") sowie Ausstellungsfläche und temporären Schaufflächen mit explizitem Zugang zur Altmühl ("Wasser erleben") mit Furt oder Steg zur Querung an geeigneter Stelle.
 - 2 Neugestaltung des Festplatzes; Überwiegend grün gestaltete, entsiegelte Flächen kombiniert mit befestigten Bereichen für Festzelt und Autoscooter. Neue Fußgängerbrücke über die Altmühl als Verbindung zur Altstadt.
 - 3 Stadthalle mit Parkdeck als zentrales Informationszentrum der LGS in der Münchener Straße
 - 4 neue Fußwegeverbindung im Altstadtgürtel
- Fußwegeverbindung
 - wünschenswerte Umgrenzung Kerngebiete
 - P** Parkflächen
 - Umgrenzungen für Bereiche wie Festzelt, Sportplatz, Autoscooter
 - Haupt-Ausstellungsflächen
 - Neben-Ausstellungsflächen / strukturelle Verbesserungen
 - Befestigte Bereiche auf dem Festplatz; z. T. Asphalt, z.T. wasserdurchlässige Beläge
 - Landschaftsgerechte Ortsrandgestaltung
 - Bäume



LEGENDE

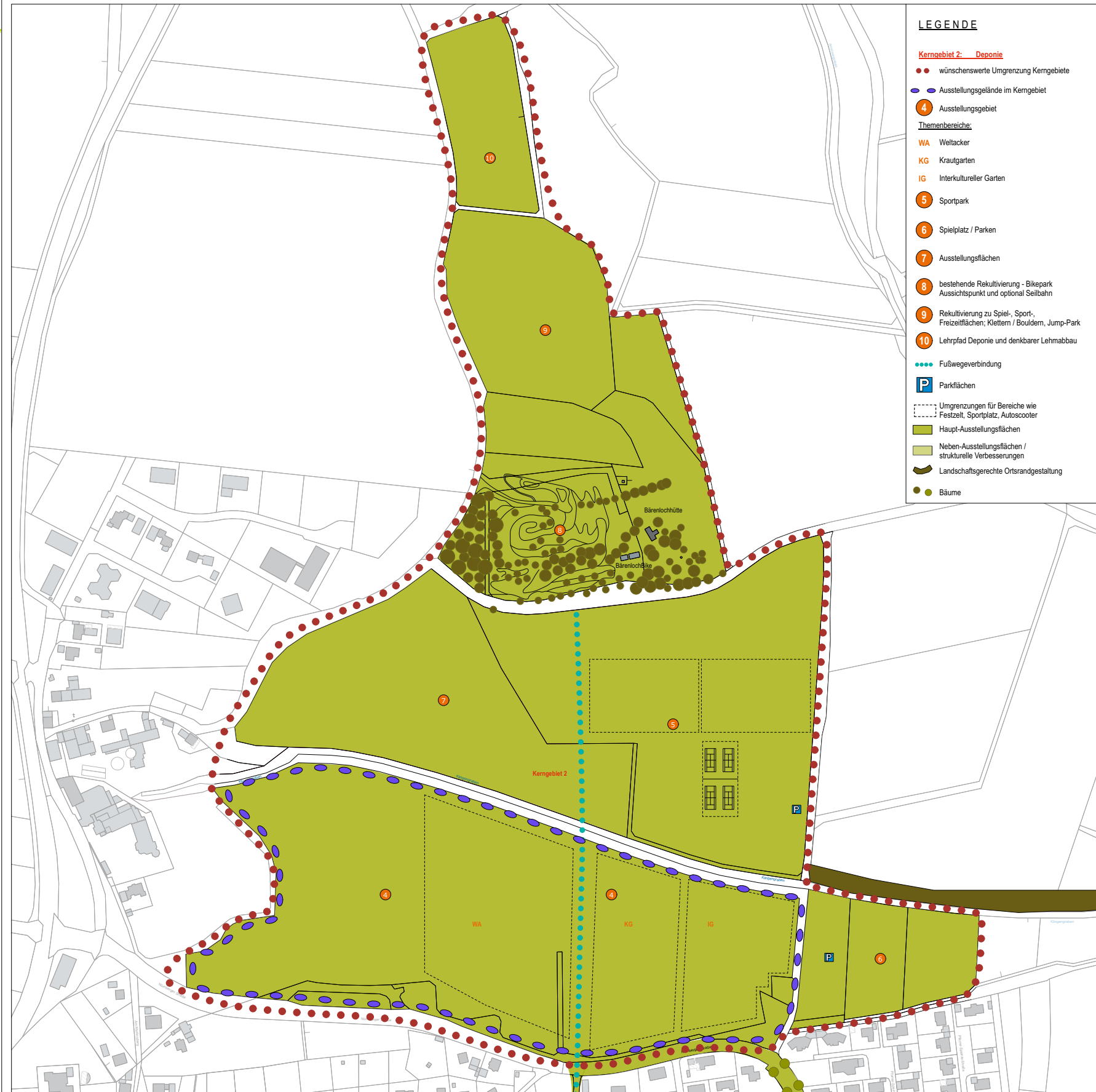
Kerngebiet 2: Deponie

- wünschenswerte Umgrenzung Kerngebiete
- Ausstellungsgelände im Kerngebiet
- 4 Ausstellungsgebiet
- Themenbereiche:
- WA Weltacker
- KG Krautgarten
- IG Interkultureller Garten
- 5 Sportpark
- 6 Spielplatz / Parken
- 7 Ausstellungsflächen
- 8 bestehende Rekultivierung - Bikepark
Aussichtspunkt und optional Seilbahn
- 9 Rekultivierung zu Spiel-, Sport-,
Freizeitflächen; Klettern / Bouldern, Jump-Park
- 10 Lehrpfad Deponie und denkbarer Lehmabbau
- Fußwegeverbindung
- P Parkflächen
- Umgrenzungen für Bereiche wie
Festzelt, Sportplatz, Autoscooter
- Haupt-Ausstellungsflächen
- Neben-Ausstellungsflächen /
strukturelle Verbesserungen
- Landschaftsgerechte Ortsrandgestaltung
- Bäume

LEGENDE

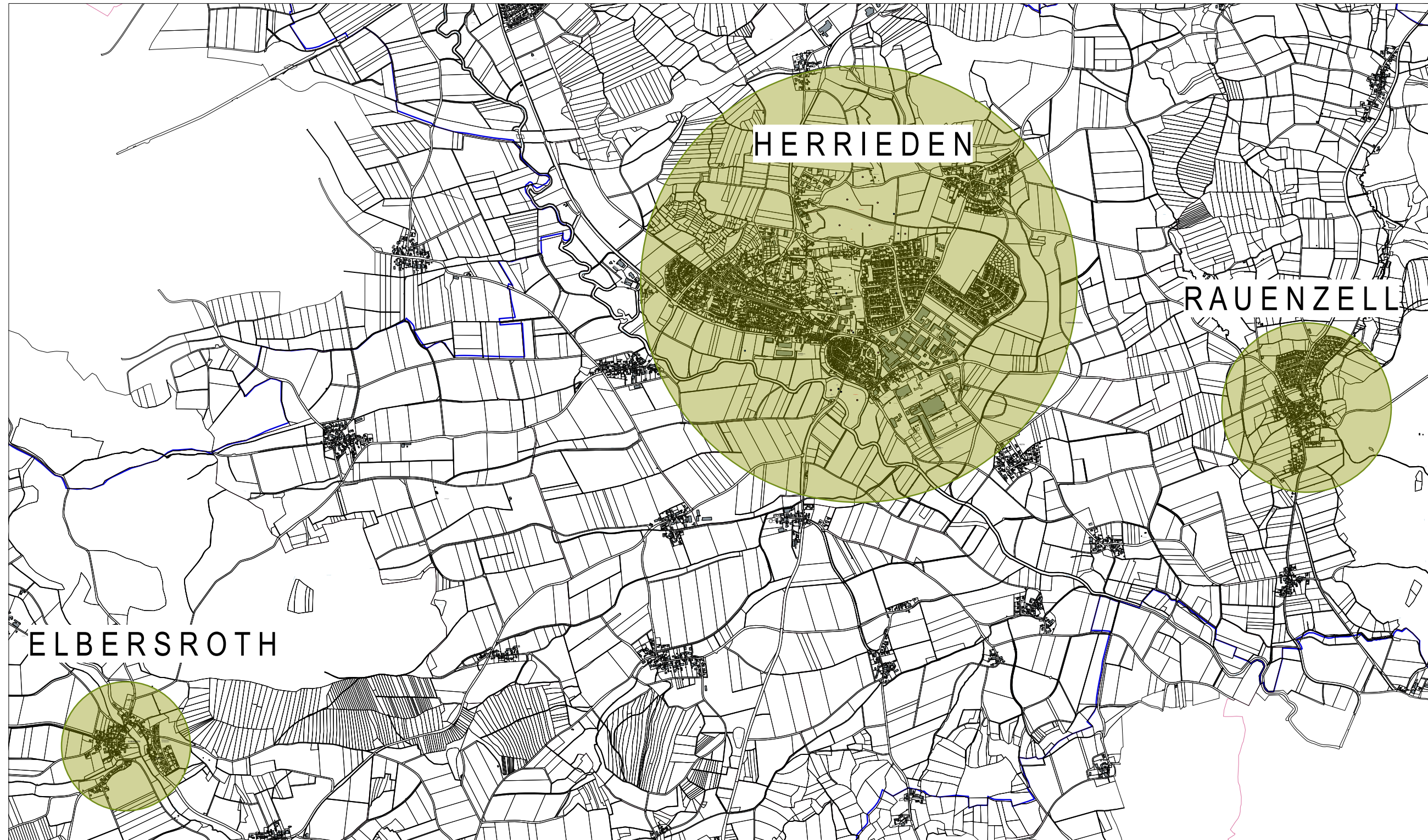
Kerngebiet 2: Deponie

- wünschenswerte Umgrenzung Kerngebiete
- Ausstellungsgelände im Kerngebiet
- 4 Ausstellungsgebiet
- Themenbereiche:
- WA Weltacker
- KG Krautgarten
- IG Interkultureller Garten
- 5 Sportpark
- 6 Spielplatz / Parken
- 7 Ausstellungsflächen
- 8 bestehende Rekultivierung - Bikepark
Aussichtspunkt und optional Seilbahn
- 9 Rekultivierung zu Spiel-, Sport-,
Freizeitflächen; Klettern / Bouldern, Jump-Park
- 10 Lehrpfad Deponie und denkbarer Lehmabbau
- Fußwegeverbindung
- P Parkflächen
- Umgrenzungen für Bereiche wie
Festzelt, Sportplatz, Autoscooter
- Haupt-Ausstellungsflächen
- Neben-Ausstellungsflächen /
strukturelle Verbesserungen
- Landschaftsgerechte Ortsrandgestaltung
- Bäume



LANDESGARTENSCHAU HERRIEDEN
EINBEZIEHUNG ORTSTEILE

2028 - 2032
M 1:15.000



Vorworte

Grundlagendaten, wie Lage – Naturraum – Geologie -

Ziele

Nachhaltigkeit

Freizeit u. Erholung

Sport Leistung u. Trend

Arten- und Naturschutz

Renaturierung

Lebensader Fluss u. Wasser

Kultur und Kunst

Spiritualität

Hits für „Kids und Gruftis“

Barrierefreiheit

Regenerative Energien

Mobilität(-sangebote)

Verkehrsberuhigung

Tourismusaufwertung

Denkmalpflege

Wirtschaftsförderung

Wohnen/Siedlung

Urbaner Städtebau

Menschen-/Kindgerechte Stadt

GESTERN

Herrieden – Die Historie

HEUTE

Herrieden – Die Fakten

Herrieden – Bürgerbeteiligungen Ergebnisse

Herrieden – Die Potentiale/Chancen

Herrieden – Defizite und Konflikte

Herrieden – Ziele Flächennutzungsplan

Herrieden – Ziele Landschaftsplan

Herrieden – Ziele Gewässerentwicklungsplan

Herrieden – Ziele Verkehrskonzept

Herrieden – Biotope u. Schutzgebiete

Herrieden – Grundstücke u. Eigentumsverhältnisse -
Disponible Flächen

Herrieden – Beschlüsse u. Finanzen

MORGEN

Herrieden – LGS 2028/2032 - Ausstellungsstruktur

Herrieden – LGS 2028/2032 – Bereiche u. Maßnahmen

Herrieden – LGS 2028/2032 - Ausstellungskonzept

Herrieden – LGS 2028/2032 - Konzepterläuterung

Herrieden – LGS 2028/2032 – Verbindungen u. Verkehr

Herrieden – LGS 2028/2032 –Durchführung - Kosten

Herrieden – LGS 2028/2032 –Durchführung - Zeitplan

Herrieden – LGS 2028/2032 –Durchführung –
Rahmenprogramm

Herrieden – LGS 2028/2032 –Durchführung –
Zusammenfassung

- Ab Oktober 2021: Diverse interne Abstimmungen, Austausch mit der Bayerischen Landesgartenschau GmbH
- 16.10.2021: Stadtratsklausur
- 10.+11.12.2021: Bürgerspaziergänge
- 21.12.2021: Abstimmung WWA
- 29.10.2021: Abstimmung Verkehrsplaner
- 11.12.2021: Abstimmung mit SG Herrieden
- Dez 2021/Jan. 2022: Kinder- und Jugendbeteiligung mittels Fragebogen

- 02.02.2022: Vorstellung Grobkonzeption im Stadtrat
- 18.02.2022: Abstimmung untere Naturschutzbehörde
- Februar 2022: Abstimmung Hr. Herold, „Chance Natur“
- 19.02.2022: Bürgerworkshop
- 26.02.2022: Stadtratsklausur

Fertigstellung Entwurfsplanung

- 27.04.2022: Vorstellung der Bewerbung und Stadtratsbeschluss
- 27.05.2022: Finale Abgabe der gedruckten Bewerbungsunterlagen

Vielen Dank für Ihre Aufmerksamkeit!

Bewerbung für eine Landesgartenschau zwischen 2028 und 2032

Vorstellung des Grobkonzeptes in der
Stadtratssitzung vom 02. Februar 2022

