

— Grenze des rechtlichen Geltungsbereiches

Wasserschutzgebiet

- Zone I
- Zone II
- Zone III

Wasserschutzgebiet geplant

- Zone 1
- Zone 2
- Zone 3

Überschwemmungsgebiete

- Altmühl, Wieseth, Großer Aurachbach

Amtlich kartierte Biotop

- mit Schutz nach §30 BNatSchG (Anteil mehr als 50% der Fläche)
- mit Schutz nach §30 BNatSchG (Anteil mehr als 1% und weniger als 50% der Fläche)
- sonstige Flächen der Biotopkartierung
- Waldbiotop (nur nachrichtlich)

Artenschutzkartierung (ASK)

- Punktuell Artvorkommen (ASK mit Nr.)
- Flächen der Vegetationskartierung (ASK mit Nr.)
- Flächen der Vogelkartierung (ASK mit Nr.)
- Flächen der Amphibienkartierung (ASK mit Nr.)
- sonstiges flächenhaftes Artvorkommen (ASK mit Nr.)
- Wiesenbrütergebiete

Naturschutzfachliche Vorgaben

- Naturdenkmal
- Geschützter Landschaftsbestandteil
- FFH-Gebiet
- Europäisches Vogelschutzgebiet
- Ökotoptflächen der Stadt - abgebuht
- Ökotoptflächen der Stadt - noch verfügbar
- Sonstige Flächen im Ökofachkataster
- Flächen im Eigentum des Wasserwirtschaftsamtes

Denkmäler

- laut Bayerisches Landesamt für Denkmalpflege
- Flurdenkmäler außerhalb Siedlung

Nutzung / Bestand

(laut Bundesamt für Kartographie und Geodäsie: ATKIS 2015, überarbeitet vom Büro Klebe aufgrund von Gelände-erhebungen Jan. 2015 - Jan. 2016)

Gewässer

- Quelle
- Fließgewässer
- stehendes Gewässer

Vegetation

- Laubbaum
- Laubbaumgruppe
- Laubbaumreihe
- Nadelbaum
- Nadelbaumgruppe
- Nadelbaumreihe
- Obstbaum
- Obstbaumgruppe
- Obstbaumreihe
- Baumhecke (Laub)
- Strauchhecke (Laub)
- Gehölz, Hecke
- Acker
- Baumschule
- Grünland
- Brache, Gras- und Krautflur, Hochstauden
- Feuchvegetation
- Wald
- Obstwiese

Siedlungsflächen

- Sport-, Freizeit- und Erholungsfläche
- Friedhof
- Siedlungsbereich, Gebäude und Nebenanlagen im Außenbereich
- Deponie

Verkehrsflächen

- Straßenverkehr
- Weg
- Park/ Rastplatz

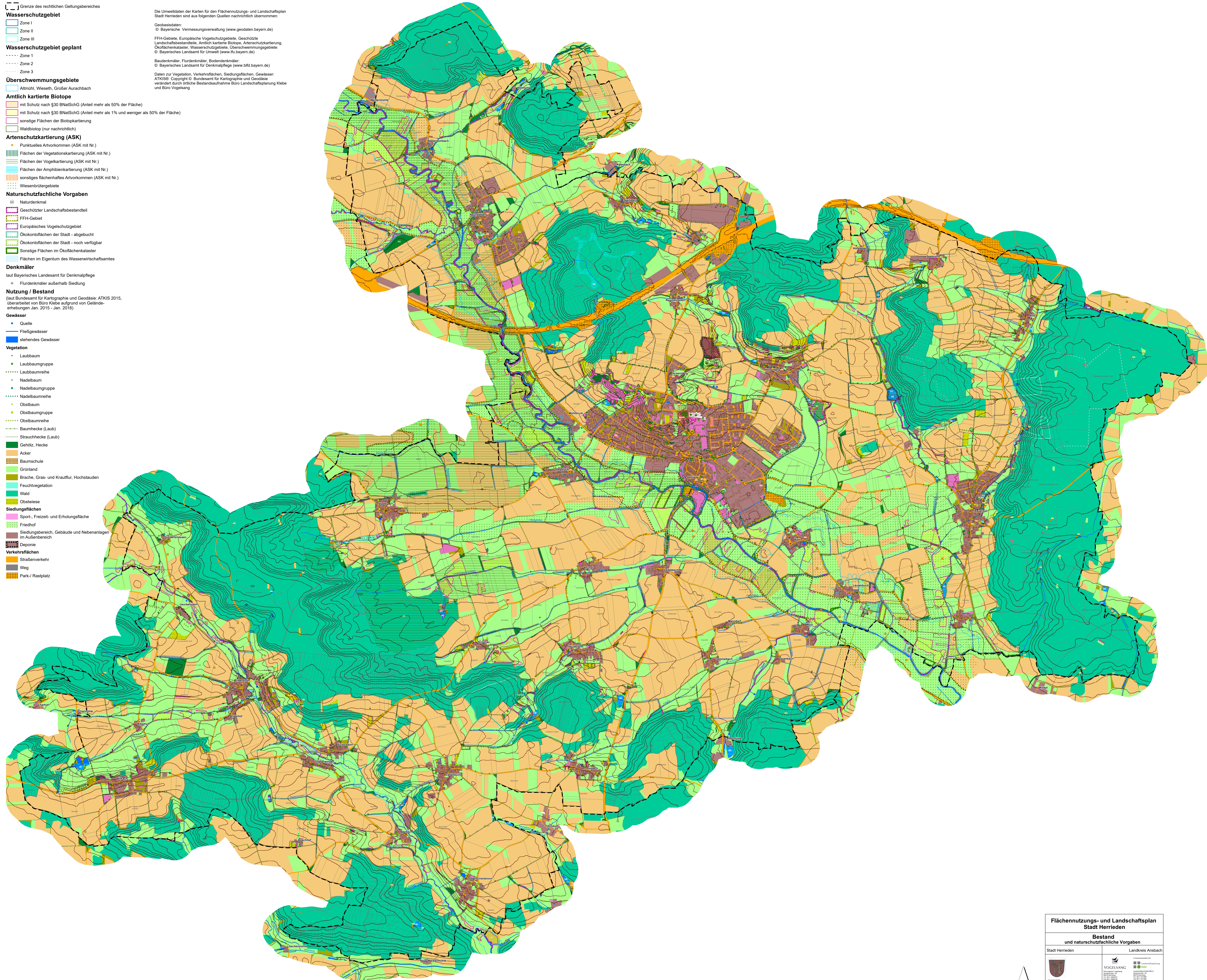
Die Umweltdaten der Karten für den Flächennutzungs- und Landschaftsplan Stadt Herrieden sind aus folgenden Quellen nachrichtlich übernommen:

Geobasisdaten:
© Bayerische Vermessungsverwaltung (www.geodaten.bayern.de)

FFH-Gebiete, Europäische Vogelschutzgebiete, Geschützte Landschaftsbestandteile, Amtlich kartierte Biotop, Artenschutzkartierung, Ökofachkataster, Wasserschutzgebiete, Überschwemmungsgebiete:
© Bayerisches Landesamt für Umwelt (www.lfu.bayern.de)

Baudenkmäler, Flurdenkmäler, Bodendenkmäler:
© Bayerisches Landesamt für Denkmalpflege (www.bild.bayern.de)

Daten zur Vegetation, Verkehrsflächen, Siedlungsflächen, Gewässer:
ATKIS® Copyright © Bundesamt für Kartographie und Geodäsie
verändert durch örtliche Bestandsaufnahme Büro Landschaftsplanung Klebe und Büro Vogelsang



Flächennutzungs- und Landschaftsplan Stadt Herrieden	
Bestand und naturschutzfachliche Vorgaben	
Stadt Herrieden	Landkreis Ansbach
	
	
<small>Herrieden 93 93827 Herrieden 16.02.2017</small>	<small>Landkreis Ansbach Landschaftsplanung Herrieden 93 93827 Herrieden 16.02.2017 Maßstab 1 : 10.000</small>

