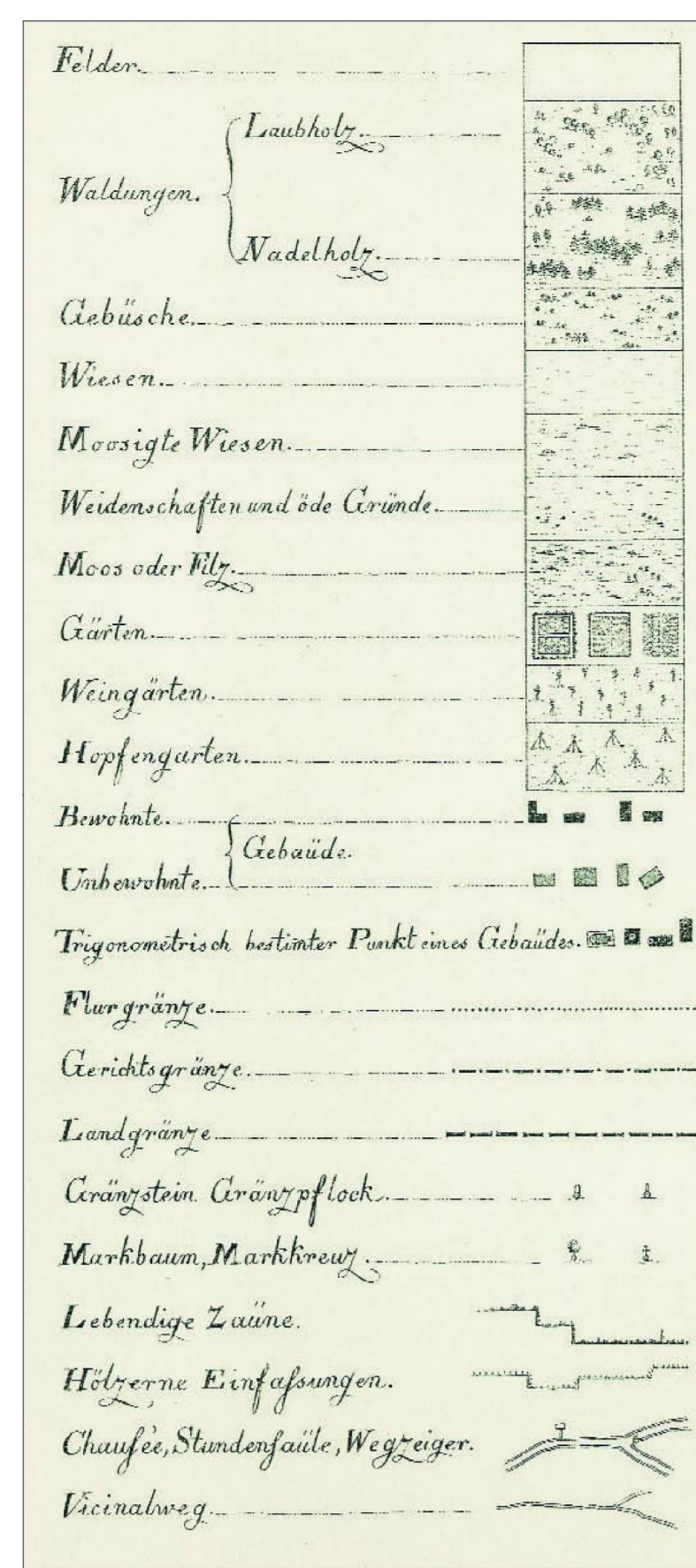


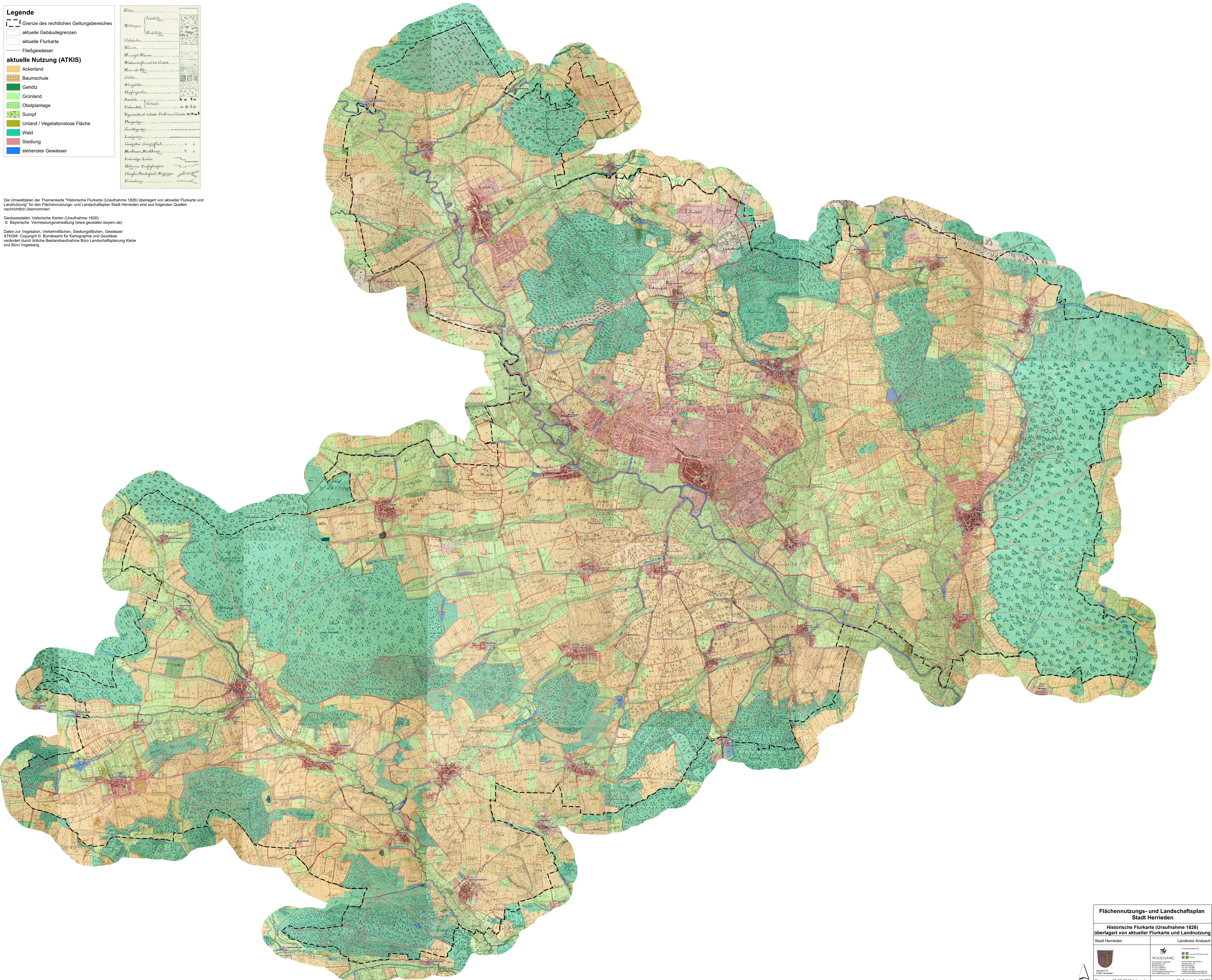
- Legende**
- Grenze des rechtlichen Geltungsbereiches
 - aktuelle Gebäudegrenzen
 - aktuelle Flurkarte
 - Fließgewässer
 - aktuelle Nutzung (ATKIS)**
 - Ackerland
 - Baumschule
 - Gehölz
 - Grünland
 - Obstplantage
 - Sumpf
 - Unland / Vegetationslose Fläche
 - Wald
 - Siedlung
 - stehendes Gewässer



Die Umweltzonen der Themenkarte "Historische Flurkarte (Uraufnahme 1826) überlagert von aktueller Flurkarte und Landnutzung" für den Flächennutzungs- und Landschaftsplan Stadt Herrieden sind aus folgenden Quellen nachrichtlich übernommen:

Geobasisdaten, historische Karten (Uraufnahme 1826):
 © Bayerische Vermessungsverwaltung (www.geodaten.bayern.de)

Daten zur Vegetation, Verkehrsflächen, Siedlungsflächen, Gewässer:
 ATKIS® Copyright © Bundesamt für Kartographie und Geodäsie
 verändert durch örtliche Bestandsaufnahme Büro Landschaftsplanung Klebe
 und Büro Vogelsang



Flächennutzungs- und Landschaftsplan Stadt Herrieden	
Historische Flurkarte (Uraufnahme 1826) überlagert von aktueller Flurkarte und Landnutzung	
Stadt Herrieden	Landkreis Ansbach
Herrieden 91 91847 Herrieden	VOGELSANG Landschaftsplanung Herrieden 10 91847 Herrieden Telefon: 09181 140-100 Telefax: 09181 140-101 www.vogelsang.de
Fassung: 18.05.2015 (sk, ag)	Maßstab 1 : 10.000

