

**Legende**

- Grenze des rechtlichen Geltungsbereiches
- Frischluffentstehungsgebiet
- Kaltluffentstehungsgebiet
- Kaltluftabfluss
- Barriere für Kaltluftabfluss
- Immissionsbelastung

**Vegetation**

- Ackerland
- Baumschule
- Gehölz
- Grünland
- Obstplantage
- Sumpf
- Unland / Vegetationslose Fläche
- Wald

**Verkehrsflächen**

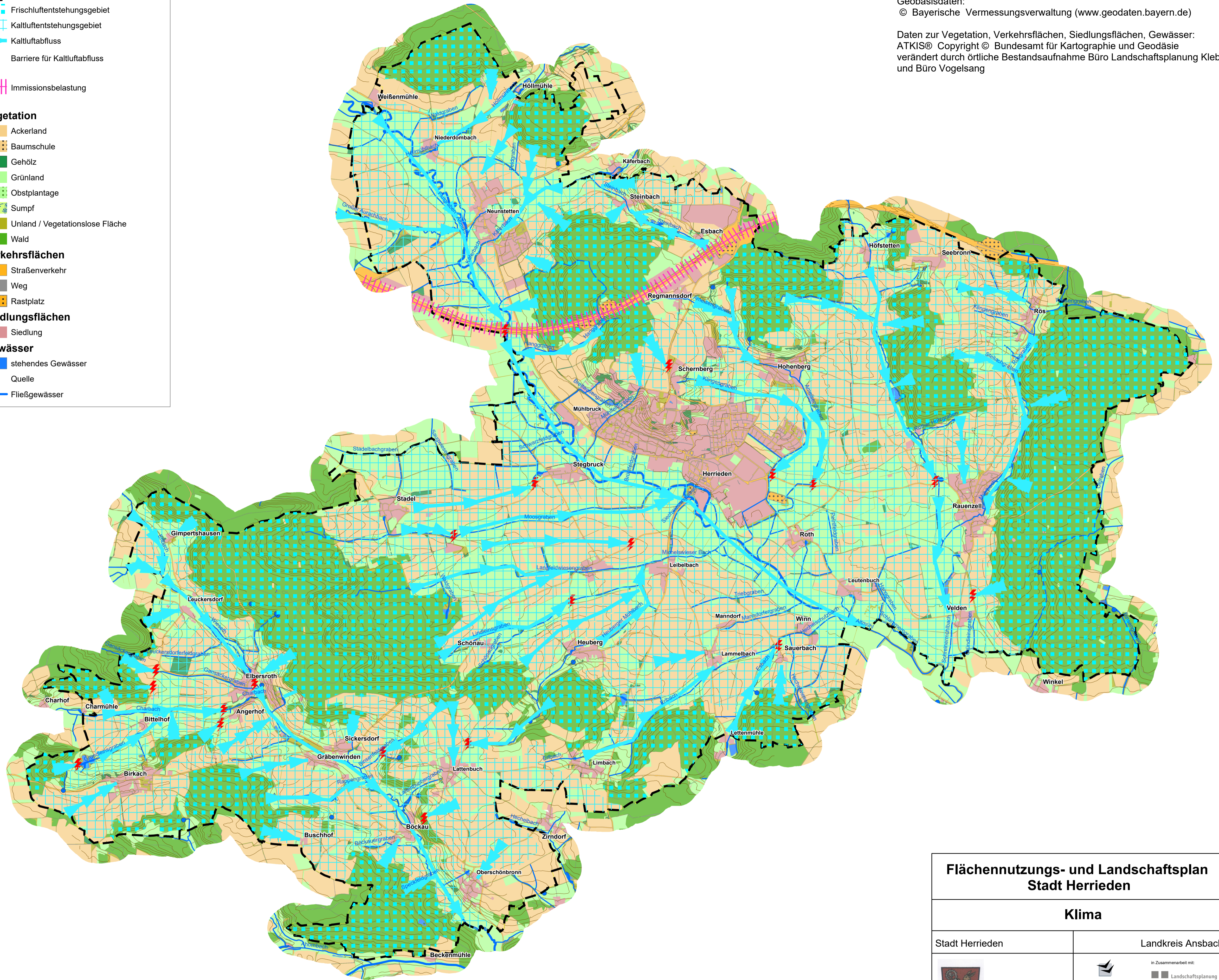
- Straßenverkehr
- Weg
- Rastplatz

**Siedlungsflächen**

- Siedlung

**Gewässer**



- stehendes Gewässer
- Quelle
- Fließgewässer



Die Weltkarten der Karten für den Flächennutzungs- und Landschaftsplan Stadt Herrieden sind aus folgenden Quellen nachrichtlich übernommen:

Geobasisdaten:  
© Bayerische Vermessungsverwaltung (www.geodaten.bayern.de)

Daten zur Vegetation, Verkehrsflächen, Siedlungsflächen, Gewässer:  
ATKIS® Copyright © Bundesamt für Kartographie und Geodäsie  
verändert durch örtliche Bestandsaufnahme Büro Landschaftsplanung Klebe und Büro Vogelsang

Flächennutzungs- und Landschaftsplan Stadt Herrieden	
Klima	
Stadt Herrieden	Landkreis Ansbach
 Herrnhof 10 91567 Herrieden	 <b>VOGELSSANG</b> Klebe in Zusammenarbeit mit: Landschaftsplanung Klebe Landschaftsarchitekt BDLA Glockenhofstr. 28 90478 Nürnberg Tel. 0911-3669701 Fax 0911-3669702 nuernberg@vogelsang-plan.de www.vogelsang-plan.de
Fassung: 06.04.2016 (sk, ag)	Maßstab 1 : 25.000

