

Legende

 Grenze des rechtlichen Geltungsbereiches

Aussagen der landwirtschaftlichen Standortkartierung (LSK) Bayern (1999)

Nutzungsseignung

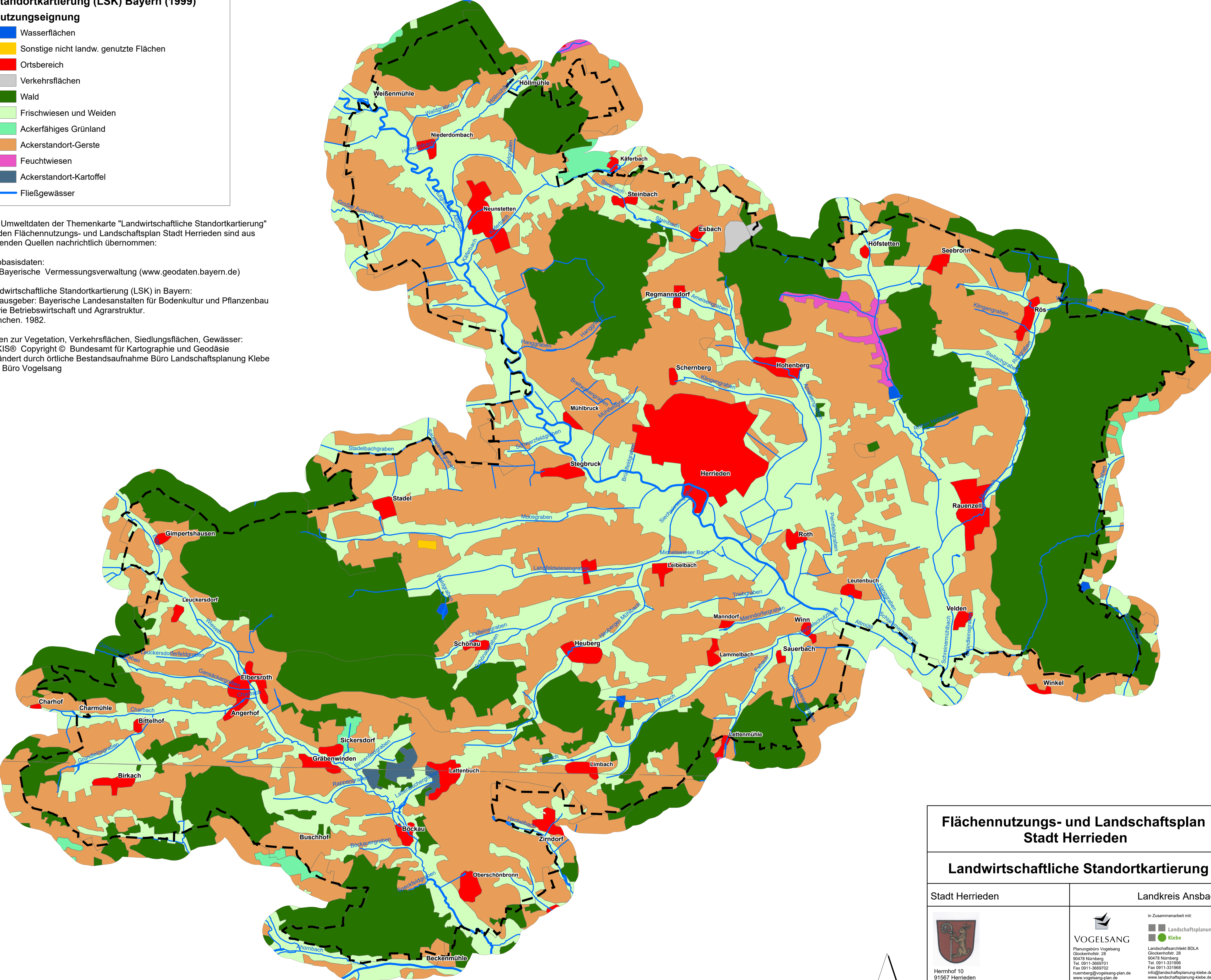
-  Wasserflächen
-  Sonstige nicht landw. genutzte Flächen
-  Ortsbereich
-  Verkehrsflächen
-  Wald
-  Frischwiesen und Weiden
-  Ackerfähiges Grünland
-  Ackerstandort-Gerste
-  Feuchtwiesen
-  Ackerstandort-Kartoffel
-  Fließgewässer

Die Umweltdaten der Themenkarte "Landwirtschaftliche Standortkartierung" für den Flächennutzungs- und Landschaftsplan Stadt Herrieden sind aus folgenden Quellen nachrichtlich übernommen:

Geobasisdaten:
 © Bayerische Vermessungsverwaltung (www.geodaten.bayern.de)

Landwirtschaftliche Standortkartierung (LSK) in Bayern:
 Herausgeber: Bayerische Landesanstalten für Bodenkultur und Pflanzenbau sowie Betriebswirtschaft und Agrarstruktur.
 München, 1982.

Daten zur Vegetation, Verkehrsflächen, Siedlungsflächen, Gewässer:
 ATKIS® Copyright © Bundesamt für Kartographie und Geodäsie
 verändert durch örtliche Bestandsaufnahme Büro Landschaftsplanung Klebe und Büro Vogelsang



Flächennutzungs- und Landschaftsplan Stadt Herrieden	
Landwirtschaftliche Standortkartierung	
Stadt Herrieden	Landkreis Ansbach
 Herrnhof 10 91567 Herrieden	 VOGELANG Planungsbüro Vogelsang Glockenhofstr. 28 90478 Nürnberg Tel. 0911-3669701 Fax 0911-3669702 nuernberg@vogelsang-plan.de www.vogelsang-plan.de
in Zusammenarbeit mit:  Landschaftsplanung Klebe Landschaftsarchitekt BDLA Glockenhofstr. 28 90478 Nürnberg Tel. 0911-331996 Fax 0911-331998 info@landschaftsplanung-klebe.de www.landschaftsplanung-klebe.de	
Fassung: 18.5.2015 (sk, ag)	Maßstab 1 : 25.000

