

Legende

- Grenze des rechtlichen Geltungsbereiches
- Quelle

wassersensible Bereiche

- Wassersensibler Bereich

Wasserschutzgebiet geplant

- Zone 1
- Zone 2
- Zone 3

Überschwemmungsgebiete

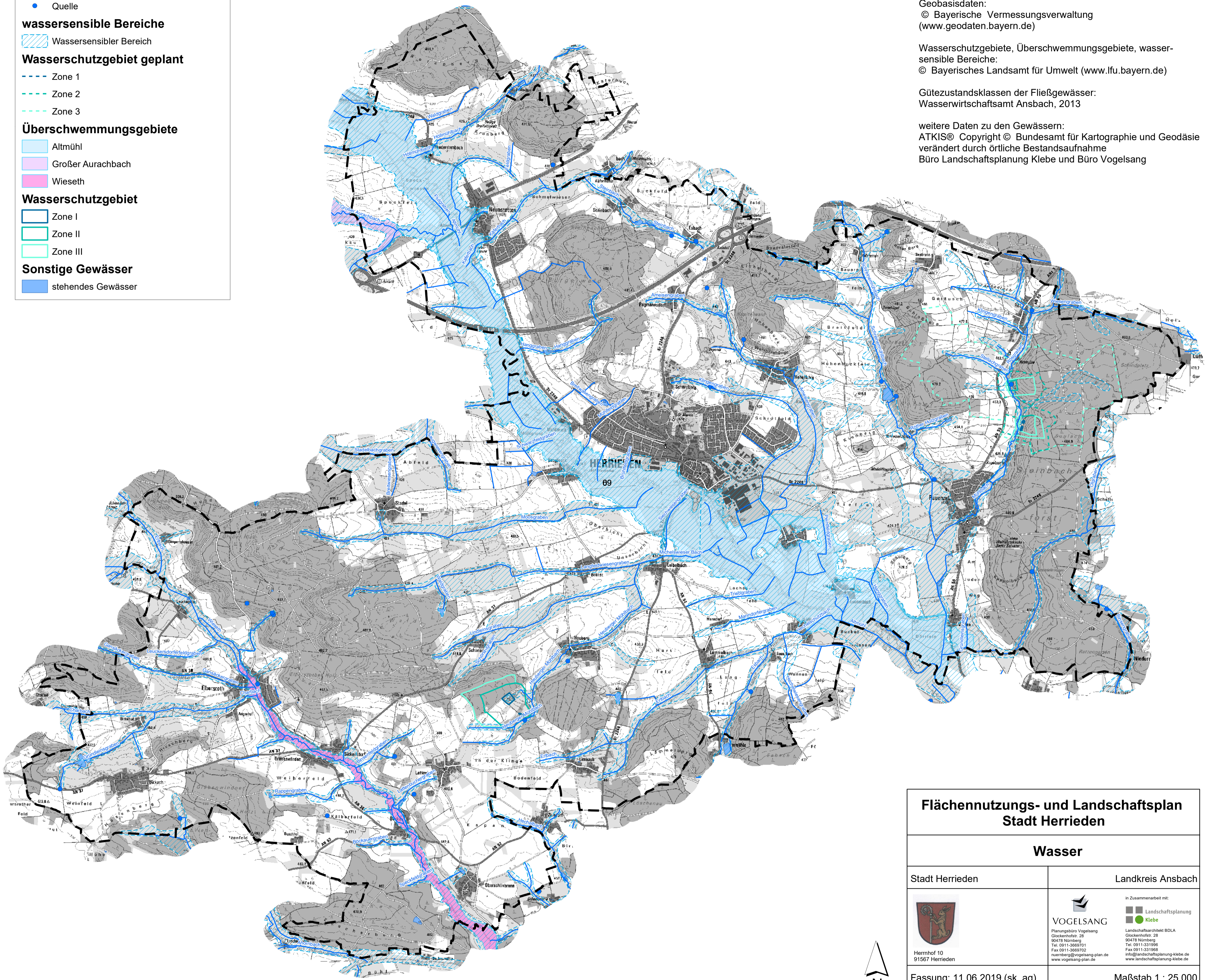
- Altmühl
- Großer Aurachbach
- Wieseth

Wasserschutzgebiet

- Zone I
- Zone II
- Zone III

Sonstige Gewässer

- stehendes Gewässer




Die Umweltdaten der Themenkarte "Wasser" für den Flächennutzungs- und Landschaftsplan Stadt Herrieden sind aus folgenden Quellen nachrichtlich übernommen:

Geobasisdaten:
 © Bayerische Vermessungsverwaltung
 (www.geodaten.bayern.de)

Wasserschutzgebiete, Überschwemmungsgebiete, wassersensible Bereiche:
 © Bayerisches Landesamt für Umwelt (www.lfu.bayern.de)

Gütezustandsklassen der Fließgewässer:
 Wasserwirtschaftsamt Ansbach, 2013

weitere Daten zu den Gewässern:
 ATKIS® Copyright © Bundesamt für Kartographie und Geodäsie
 verändert durch örtliche Bestandsaufnahme
 Büro Landschaftsplanung Klebe und Büro Vogelsang

Flächennutzungs- und Landschaftsplan Stadt Herrieden	
Wasser	
Stadt Herrieden	Landkreis Ansbach
 Herrnhof 10 91567 Herrieden	in Zusammenarbeit mit:  VOGELANG Planungsbüro Vogelsang Glockenhofstr. 28 90478 Nürnberg Tel. 0911-3669701 Fax 0911-3669702 nuernberg@vogelsang-plan.de www.vogelsang-plan.de
Fassung: 11.06.2019 (sk, ag)	in Zusammenarbeit mit:  Landschaftsplanung Klebe Landschaftsarchitekt BDLA Glockenhofstr. 28 90478 Nürnberg Tel. 0911-331996 Fax 0911-331998 info@landschaftsplanung-klebe.de www.landschaftsplanung-klebe.de
	Maßstab 1 : 25.000